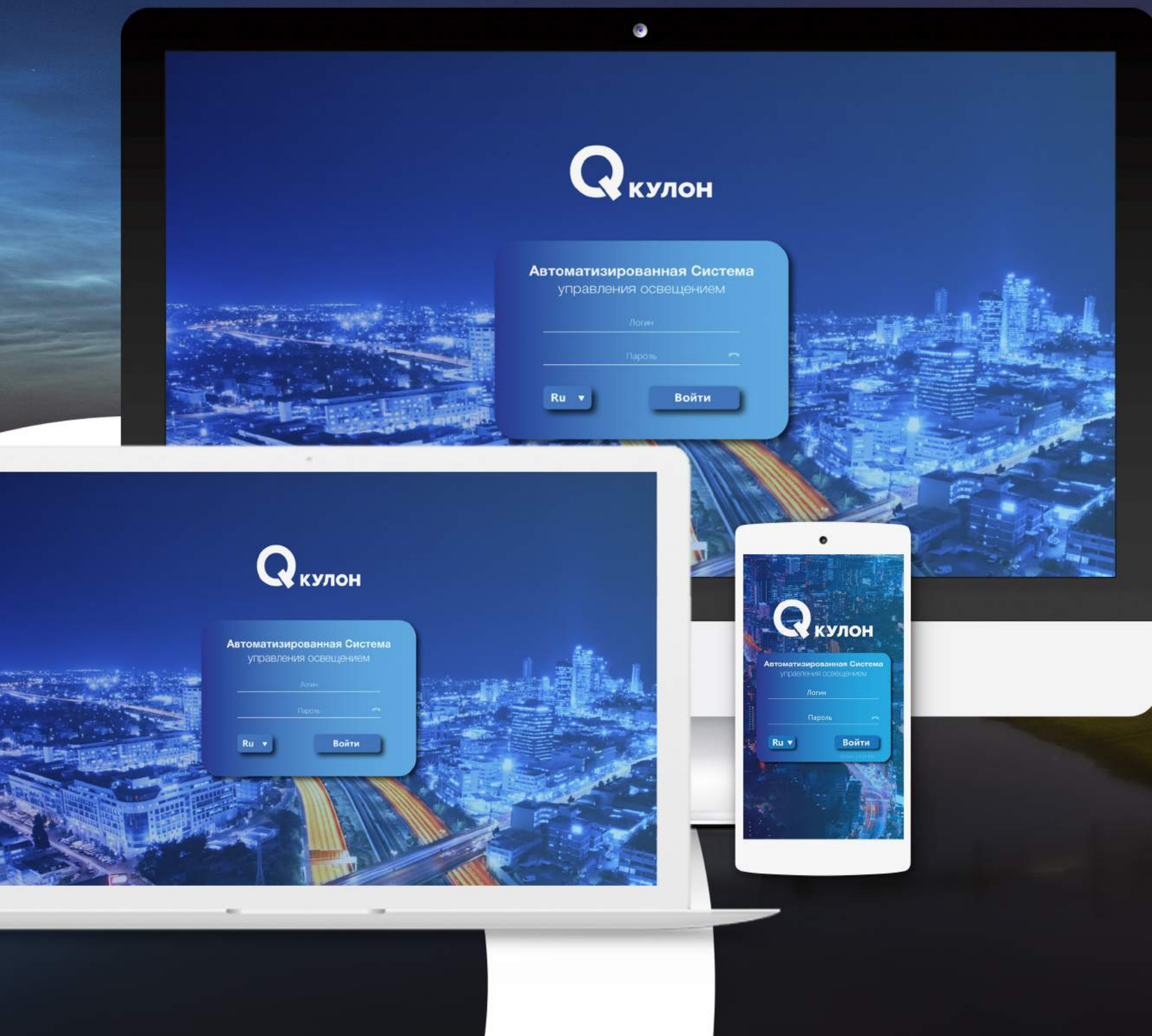


КУЛОН®

Программное обеспечение

Программное обеспечение КУЛОН

Мощный многофункциональный инструмент для дистанционного контроля, управления и настройки объектов освещения и архитектурно-художественной подсветки. Включает большой набор модулей для работы персонала центров управления, руководителей подразделений эксплуатирующих и управляющих организаций.



Возможности программного обеспечения КУЛОН:

Оперативный контроль, управление и настройка объектов освещения и архитектурно-художественной подсветки

Мониторинг состояния объектов электрической сети, удаленное управление коммутационными аппаратами, выдача сигналов телеуправления

Оперативное информирование при возникновении нештатных ситуаций

Создание отчетов, графиков, интерактивных мнемосхем и поопорных схем

Учет интенсивности дорожного движения, фотоконтроль объекта, мониторинг и обработка метеорологической информации, контроль состояния дорожного полотна

Единый справочник размещенного на объектах оборудования с привязкой к координатам местности

Постановка задач, в том числе автоматическая, по эксплуатации объектов

Контроль выполнения и отчетность о работах по техническому обслуживанию



Срок хранения информации более 3х лет



Управление уровнем доступа пользователей



Доступ к серверу статистики через веб-интерфейс



Единая диспетчерская служба



Методические пособия для пользователей



Базовое программное обеспечение и сервер статистики

Базовое программное обеспечение

Настройка · Управление · Отображение · Контроль

Создание мнемосхем

Построение поопорных схем

Создание сценариев освещения

Сопряжение со SCADA-системами

Учет интенсивности дорожного движения

Фотоконтроль объекта

Мониторинг и обработка метеорологической информации

Контроль состояния дорожного полотна

Сервер статистики

Отчеты · Графики · Справочники · Инвентаризация

Паспортизация объектов

Контроль технического обслуживания

Почтовая рассылка отчетов

Сопряжение со сторонними системами

Веб-доступ

Удаленный доступ к ПО КУЛОН из любой точки мира
с помощью мобильного устройства

Базовое программное обеспечение

Основной функционал

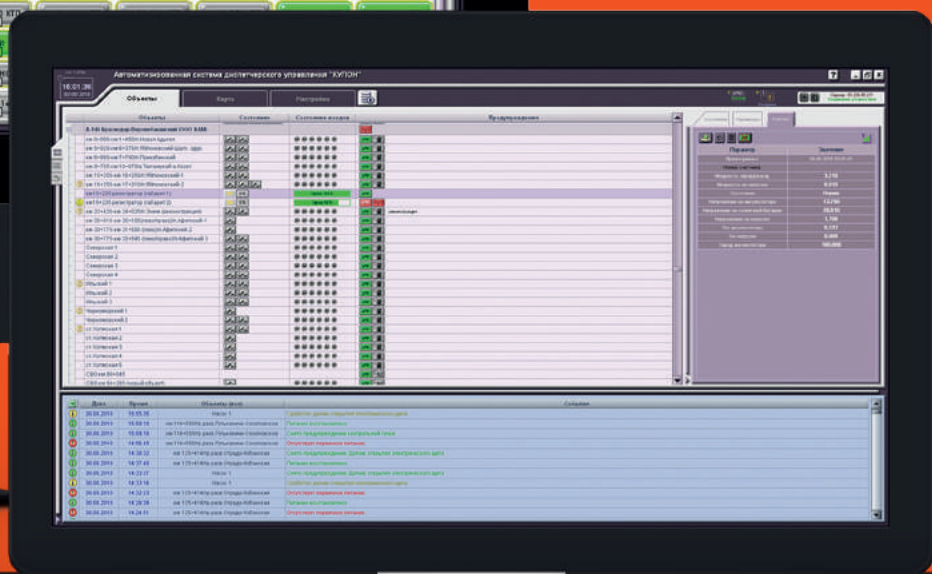
Удаленное управление, настройка и контроль работы освещения, объектов архитектурно-художественной подсветки, а также оборудования трансформаторных подстанций

Отображение текущего состояния объектов освещения

Диагностика, регистрация и логирование ошибок

Формирование журнала событий на объектах

Отображение всех объектов в виде мозаики



Отображение всех объектов в виде таблицы

Автоматизированная система диспетчерского управления "КУЛОН"

15:12:51
20/09/2017

Объекты | Карта | Настройка

Расписание: Брянская обл.

Месяц	1	2	3	4	5	6	7	8	9	10	11	12	13	14	15	16	17	18	19	20	21	22	23	24	25	26	27	28	29	30	31
Январь	9:30	9:40	9:49	9:59	10:08	10:17	10:26	10:35	10:44	10:53	11:02	11:11	11:20	11:29	11:38	11:47	11:56	12:05	12:14	12:23	12:32	12:41	12:50	12:59	13:08	13:17	13:26	13:35	13:44	13:53	
Февраль	17:10	17:13	17:16	17:17	17:19	17:21	17:22	17:23	17:27	17:30	17:32	17:34	17:36	17:38	17:40	17:42	17:44	17:47	17:48	17:51	17:53	17:55	17:57	17:59	18:01	18:03	18:05	18:08	18:10	18:11	
Март	8:15	8:13	8:11	8:09	8:07	8:05	8:03	8:01	7:59	7:57	7:55	7:53	7:51	7:49	7:46	7:44	7:42	7:39	7:37	7:35	7:32	7:30	7:28	7:25	7:23	7:20	7:19	7:16	7:15		
Апрель	18:15	18:17	18:19	18:21	18:23	18:25	18:27	18:29	18:31	18:33	18:35	18:38	18:40	18:42	18:44	18:46	18:48	18:50	18:52	18:54	18:56	18:58	19:00	19:02	19:04	19:06	19:08	19:10	19:12	19:14	
Май	4:35	4:33	4:31	4:29	4:26	4:24	4:22	4:20	4:18	4:15	4:14	4:12	4:10	4:08	4:06	4:04	4:03	4:01	3:59	3:57	3:55	3:54	3:52	3:51	3:50	3:48	3:47	3:46	3:45	3:44	
Июнь	3:41	3:40	3:39	3:38	3:37	3:36	3:35	3:34	3:34	3:34	3:34	3:34	3:34	3:34	3:34	3:34	3:34	3:34	3:34	3:34	3:34	3:34	3:34	3:34	3:34	3:34	3:34	3:34	3:34	3:34	
Июль	3:40	3:41	3:42	3:43	3:45	3:46	3:47	3:48	3:50	3:51	3:52	3:54	3:55	3:56	3:57	3:58	3:59	4:00	4:01	4:02	4:03	4:04	4:05	4:06	4:07	4:08	4:09	4:10	4:11	4:12	
Август	3:58	4:01	4:03	4:05	4:07	4:09	4:11	4:13	4:15	4:17	4:19	4:21	4:23	4:25	4:27	4:29	4:31	4:33	4:35	4:37	4:39	4:41	4:43	4:45	4:47	4:49	4:51	4:53	4:55	4:57	
Сентябрь	5:00	5:02	5:04	5:06	5:08	5:10	5:12	5:14	5:16	5:18	5:20	5:22	5:24	5:26	5:28	5:30	5:32	5:34	5:36	5:38	5:40	5:42	5:44	5:46	5:48	5:50	5:52	5:54	5:56	5:58	
Октябрь	5:58	6:01	6:03	6:05	6:07	6:09	6:11	6:13	6:15	6:17	6:19	6:21	6:23	6:25	6:27	6:29	6:31	6:33	6:35	6:37	6:39	6:41	6:43	6:45	6:47	6:49	6:51	6:53	6:55	6:57	
Ноябрь	7:01	7:04	7:06	7:08	7:10	7:12	7:14	7:16	7:18	7:20	7:22	7:24	7:26	7:28	7:30	7:32	7:34	7:36	7:38	7:40	7:42	7:44	7:46	7:48	7:50	7:52	7:54	7:56	7:58	8:00	
Декабрь	8:13	8:15	8:16	8:18	8:20	8:22	8:24	8:26	8:28	8:30	8:32	8:34	8:36	8:38	8:40	8:42	8:44	8:46	8:48	8:50	8:52	8:54	8:56	8:58	9:00	9:02	9:04	9:06	9:08	9:10	

Отображение объектов на карте

Автоматизированная система диспетчерского управления "КУЛОН"

16.02.01
27/09/2017

Объекты | Карта | Настройка

Дата	Время	Объекты (все)	События
27.09.2017	14:55:01	МАУ ЛСК Лидер	Соединение с объектом отсутствует > 1час 00ми
27.09.2017	14:46:44	ТП-408	Снято предупреждение контрольной точки
27.09.2017	13:49:40	ТП-408	Присутствует предупреждение (Контрольная точка:1,2,3,4,5,6)
27.09.2017	13:16:39	МАУ ЛСК Лидер	Восстановлено соединение с объектом
27.09.2017	13:06:18	МАУ ЛСК Лидер	Соединение с объектом отсутствует > 1час 48ми
27.09.2017	12:32:11	ТП-968*	Снято предупреждение контрольной точки

Дополнительные опции

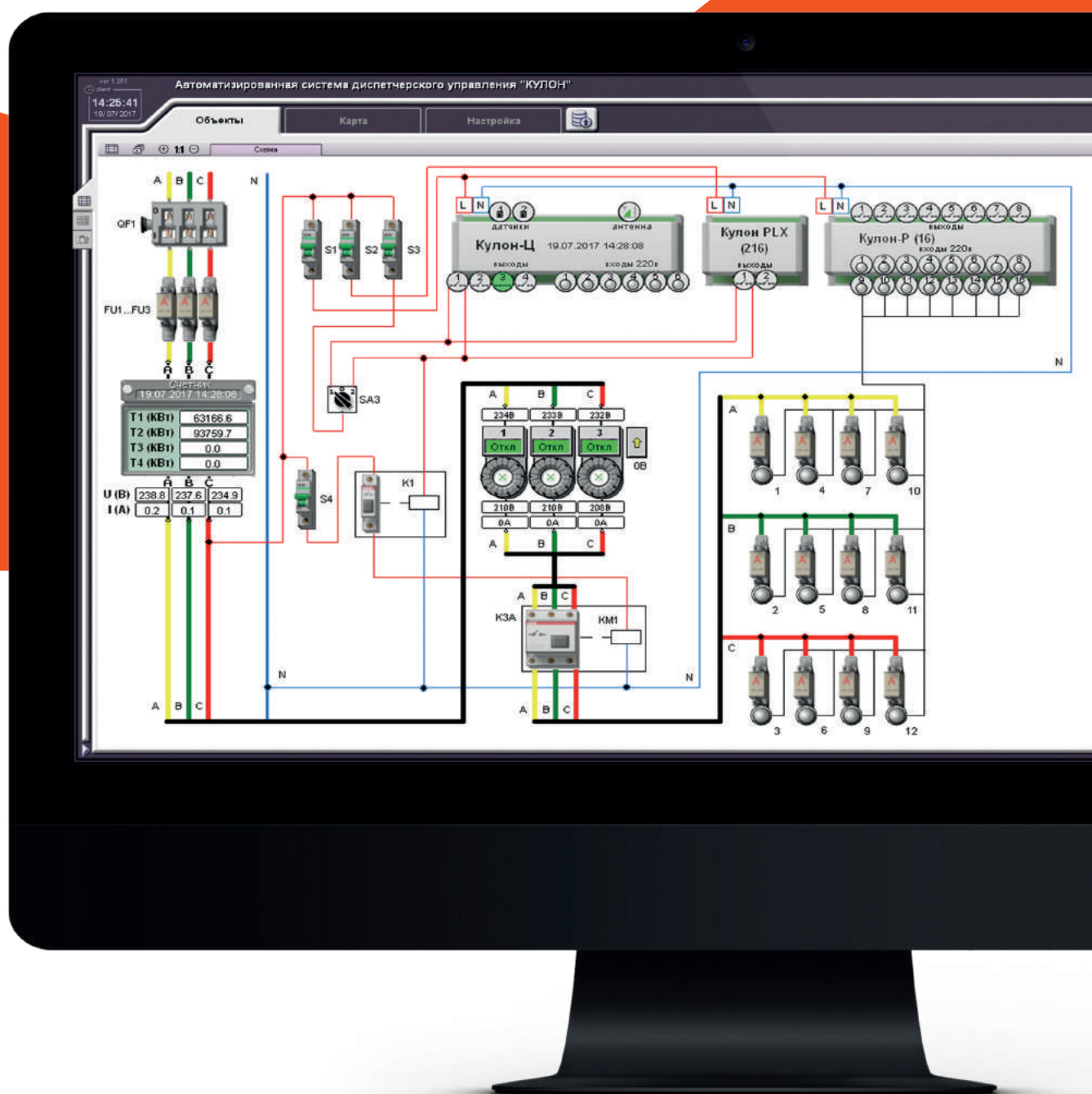
Создание мнемосхем

Отображение элементов ШУНО с возможностью управления ими в режиме онлайн

Создание единой интерактивной мнемосхемы системы энергоснабжения и освещения с возможностью программирования взаимодействия всех ее элементов

Отображение информации с дополнительных датчиков (например, метеодатчиков)

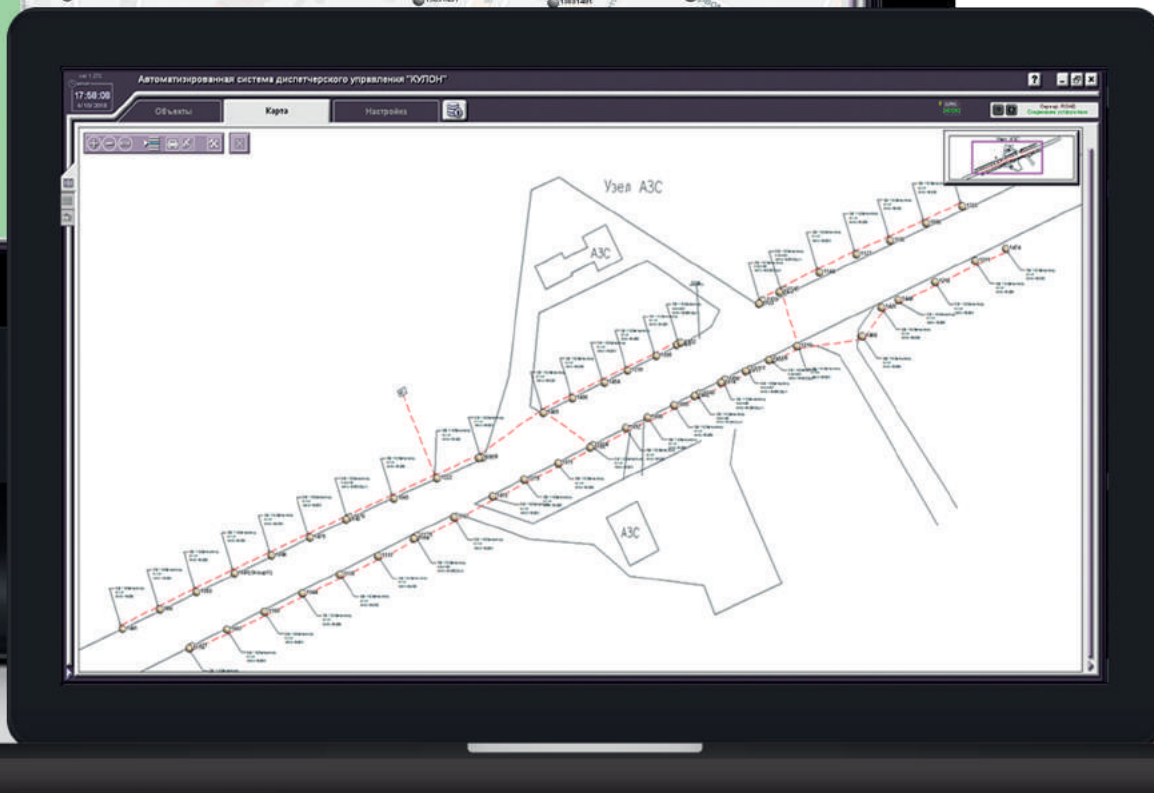
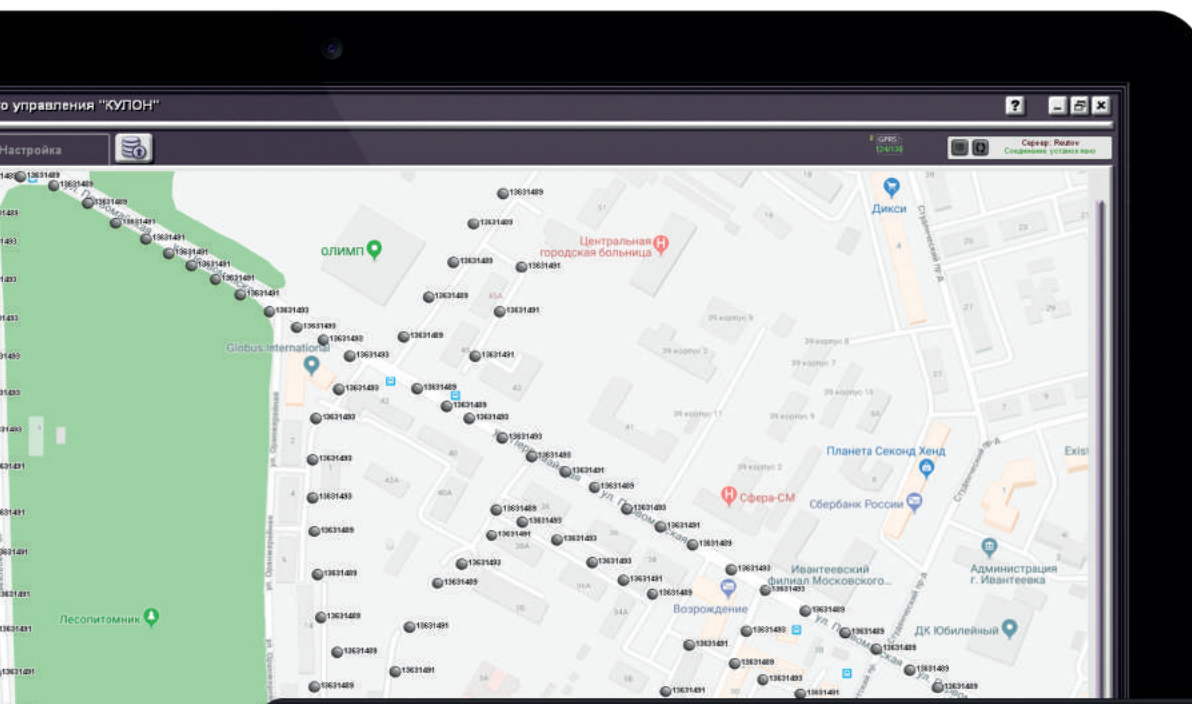
Создание индивидуальных интерфейсов пользователей



Построение попорных схем

Наглядное отображение состояния управляемых и неуправляемых светильников на карте

Отображение светильников с геопривязкой к координатам местности



Сопряжение со SCADA-системами

Сопряжение со SCADA-системами по протоколу OPC (OLE for Process Control)

Сервер статистики

Основной функционал

Хранение в единой базе телеметрических данных, информации о действиях пользователей системы, работе устройств, ошибках и неисправностях

Формирование графиков, отчетов об энергопотреблении и энергосбережении

Отображение объектов на карте

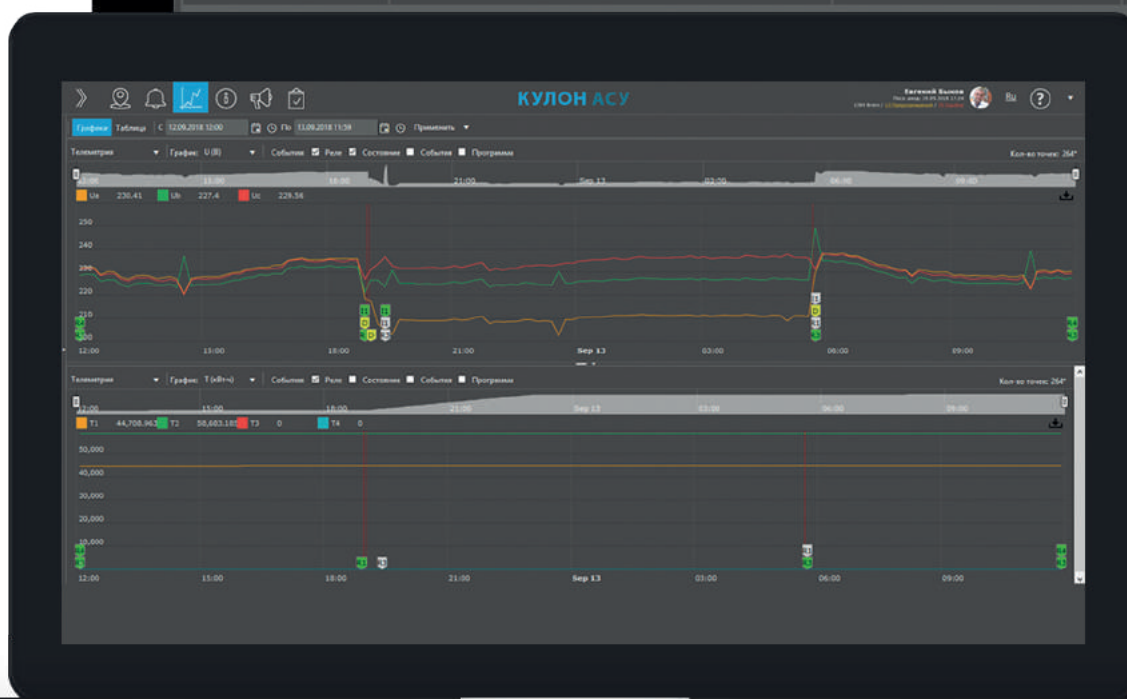


КУЛОН АСУ

С 12.09.2018 12:00 По 13.09.2018 11:59 Применить

Объект ИД	Имя Объекта	Время	Пользователь	Тип
4	км 351+250 351+550 Мост через р. Десна +ОХР	24.07.2018 14:38:05	система	
4	км 351+250 351+550 Мост через р. Десна +ОХР	24.07.2018 14:39:49	Dis	
4	км 351+250 351+550 Мост через р. Десна +ОХР	24.07.2018 14:40:25	Dis	
4	км 351+250 351+550 Мост через р. Десна +ОХР	24.07.2018 14:40:30	система	
4	км 351+250 351+550 Мост через р. Десна +ОХР	24.07.2018 14:41:04	Dis	
4	км 351+250 351+550 Мост через р. Десна +ОХР	24.07.2018 14:41:10	система	
4	км 351+250 351+550 Мост через р. Десна +ОХР	24.07.2018 14:41:13	Dis	
4	км 351+250 351+550 Мост через р. Десна +ОХР	24.07.2018 14:41:18	система	
4	км 351+250 351+550 Мост через р. Десна +ОХР	24.07.2018 14:41:24	Dis	

График работы объектов освещения



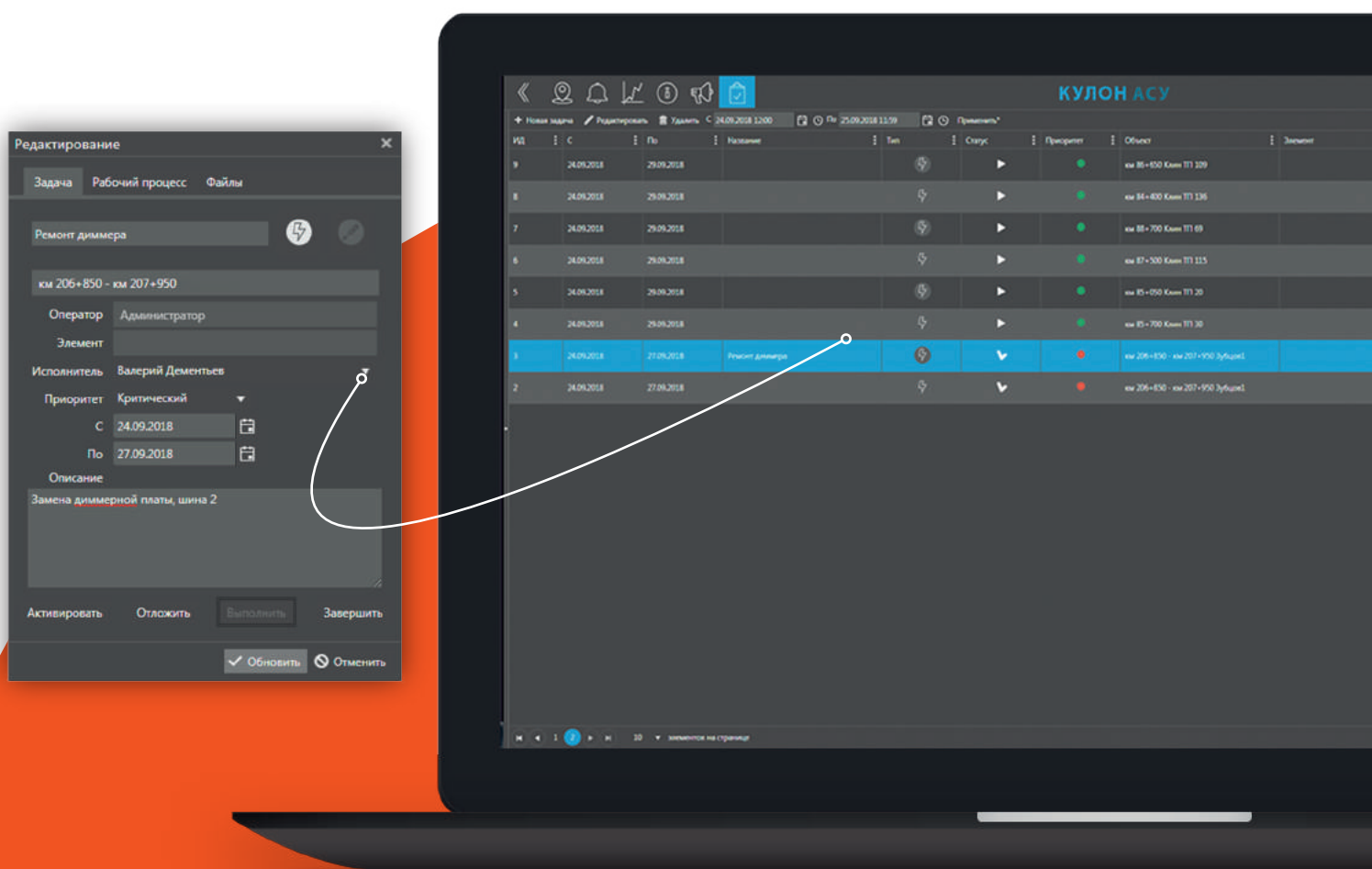
Дополнительные опции

Контроль технического обслуживания

Назначение в ручном и автоматическом режимах аварийных работ по техническому обслуживанию оборудования

Контроль выполнения аварийных работ и формирование отчета по результатам

Единая информационная база о неисправностях и способах их устранения



Сопряжение со сторонними системами

Обмен данными со сторонними системами по протоколу JSON (JavaScript Object Notation)

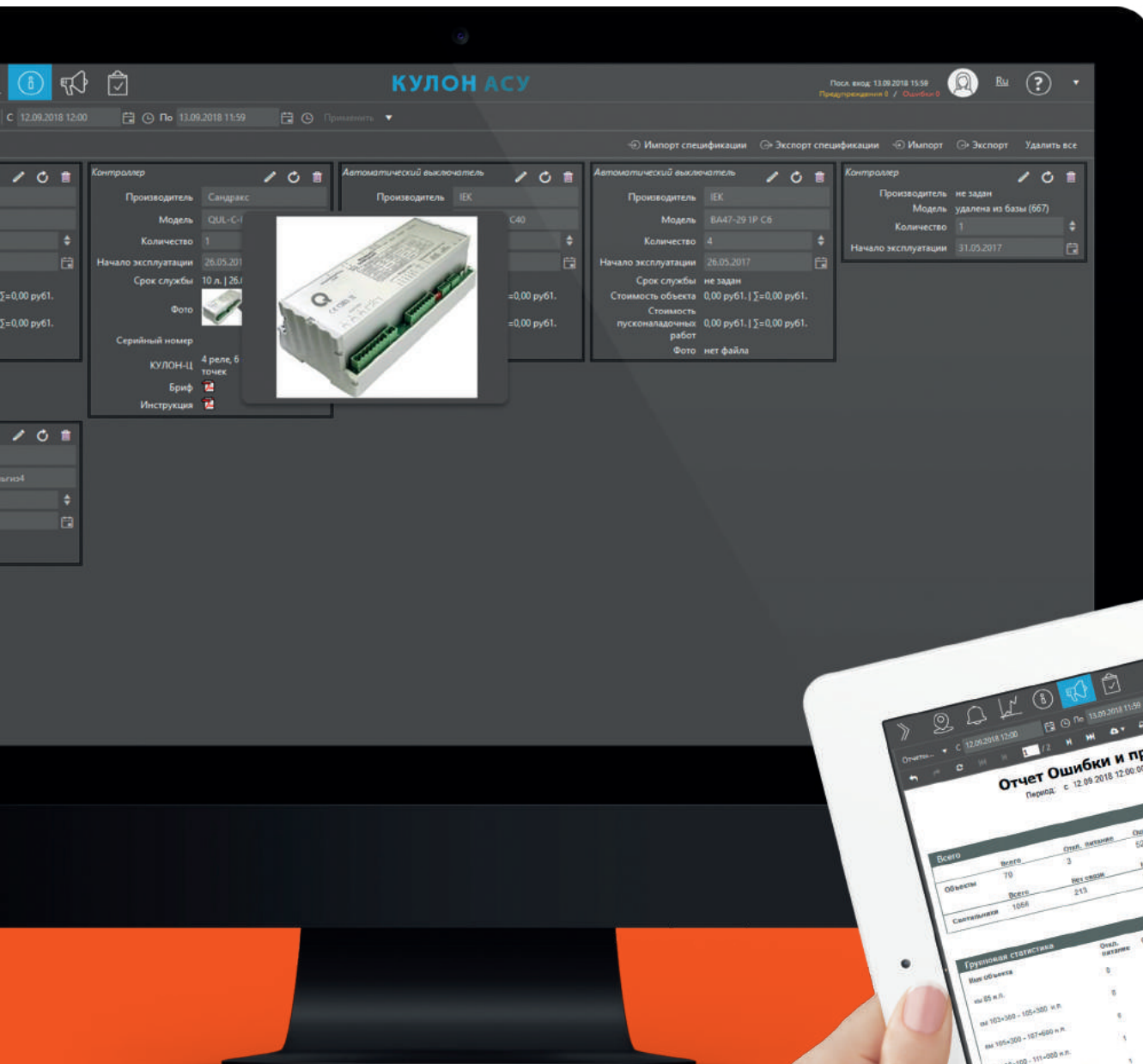
Паспортизация объектов

Онлайн каталог всего размещенного на объекте оборудования с привязкой к координатам местности

Актуальная и регулярно обновляющаяся информация о состоянии объекта

Назначение в ручном и автоматическом режимах регламентных работ по техническому обслуживанию оборудования

Контроль выполнения регламентных работ и формирование отчета по результатам



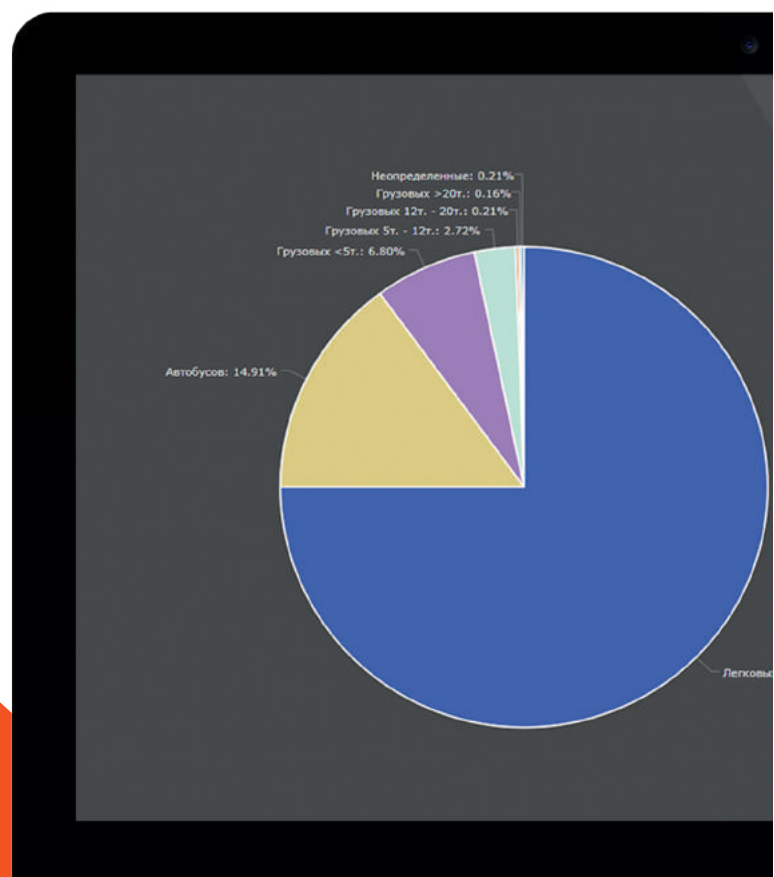
Почтовая рассылка отчетов

Рассылка отчетов по энергопотреблению, энергосбережению, техническому обслуживанию по заранее согласованным электронным адресам

Интеллектуальный мониторинг и контроль

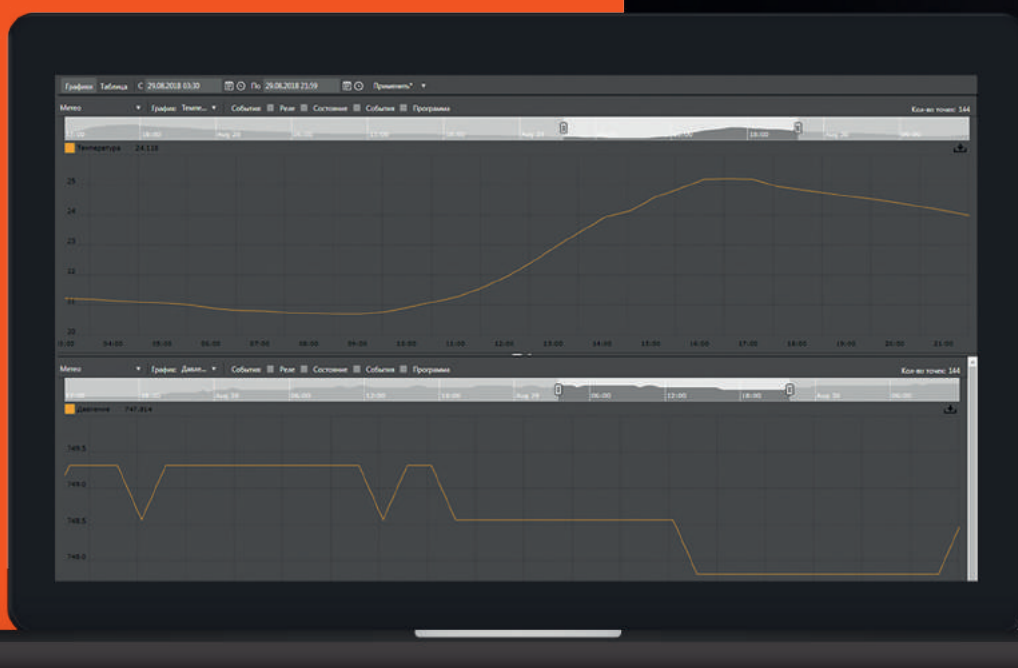
Мониторинг автомобильного трафика

Мониторинг движения автомобильного транспорта на многополосных дорогах и автомагистралях (до 6 полос)
Классификация автомобилей по нескольким типам



Состояние окружающей среды

Мониторинг температуры воздуха, относительной влажности воздуха и атмосферного давления



Фотофиксация

Фотофиксация наиболее аварийных мест, работ на строящемся объекте и т.п.



Уровень освещенности

Диапазон измерения уровня освещенности 1-10 000 люкс

Контроль и управление автономными осветительными системами на солнечных батареях

Специализированный контроллер системы КУЛОН позволяет осуществлять мониторинг и интеллектуально управлять аккумуляторной и солнечной батареями АОС. Кроме того, в зависимости от уровня заряда аккумуляторной батареи контроллер КУЛОН-ЦА позволяет гибко регулировать потребляемую светильниками мощность.

Важно, что диспетчер центрального пункта управления в едином программном обеспечении КУЛОН контролирует состояние оборудования, работающего как от солнечной, так и от электрической энергии.

Мобильная версия

Веб-приложение позволяет просматривать данные по состоянию объекта освещения с любого мобильного устройства без установки программного обеспечения



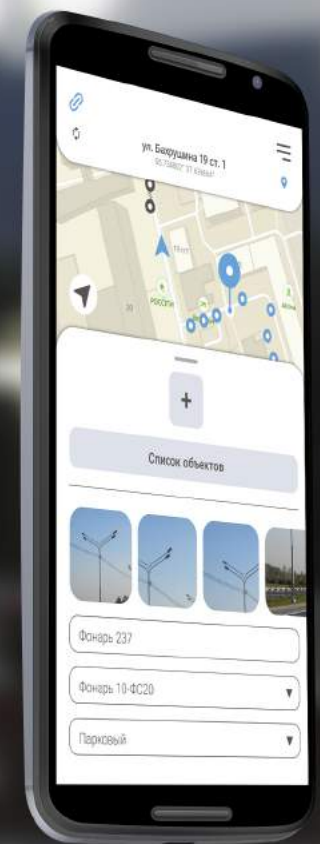
Мобильные приложения



Node Manager



Inventory Manager



Light Coder

Модуль создания сценариев освещения

Создание сценариев освещения объектов архитектурно-художественной подсветки

Формирование и управление воспроизведением комплексных сценариев, визуализация световых сцен





8 800 600 71 89
www.kulon.su

